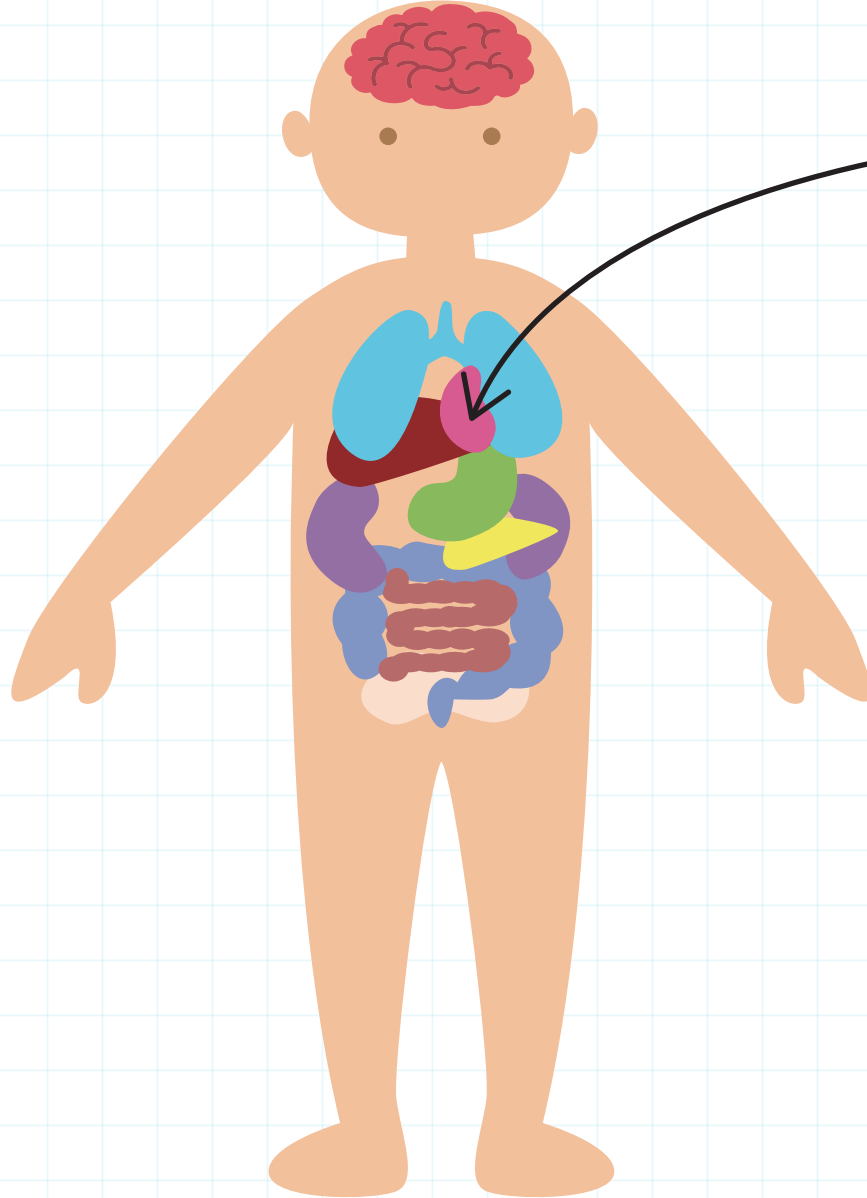


臓器のなまえや役割、大きさなどをまとめよう！

例：心臓

血液を全身におくるポンプのようなもので、
リンゴと同じくらいの大きさ。

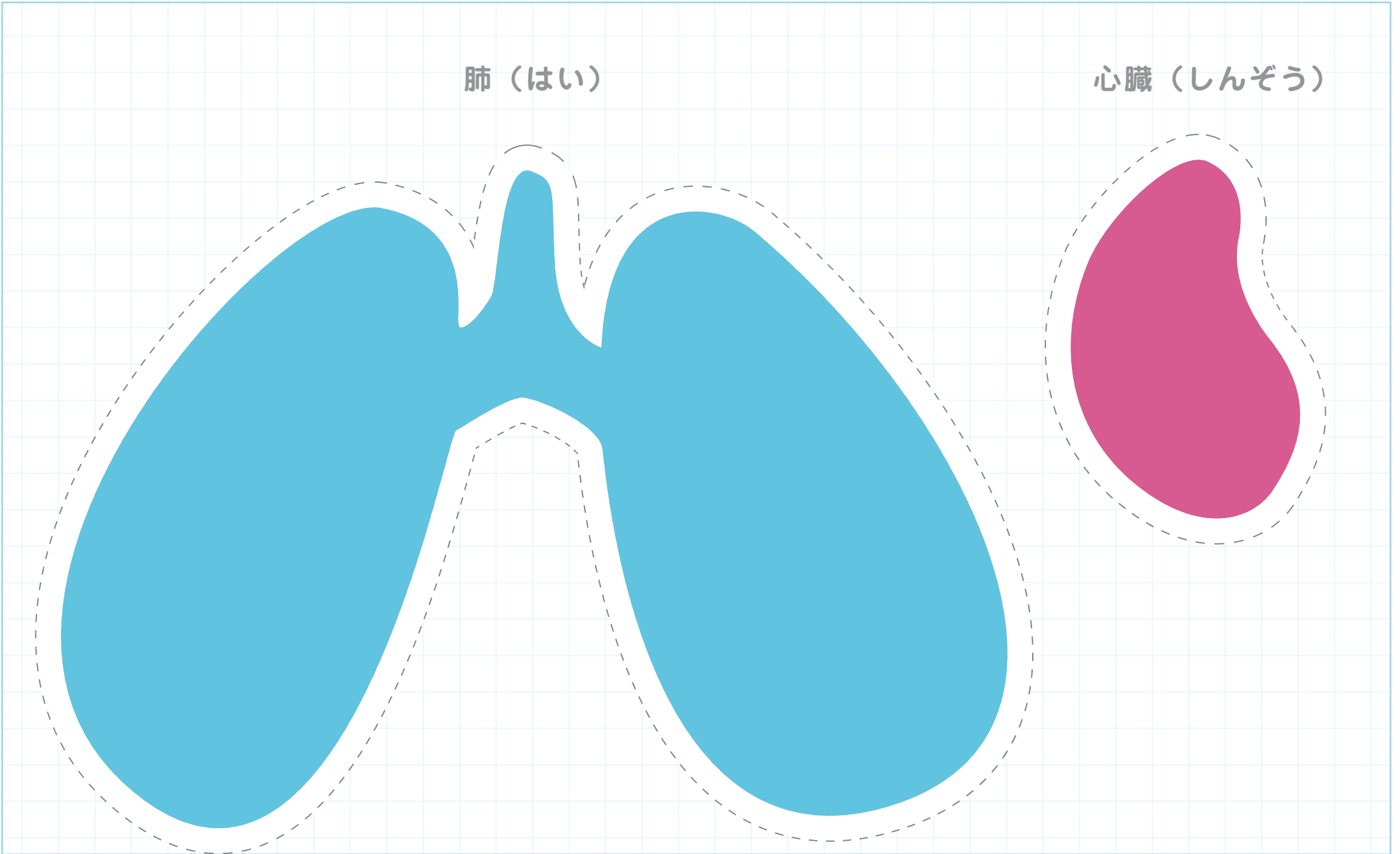


からだの中にある主な臓器の大きさ

ぞうき

肺 (はい)

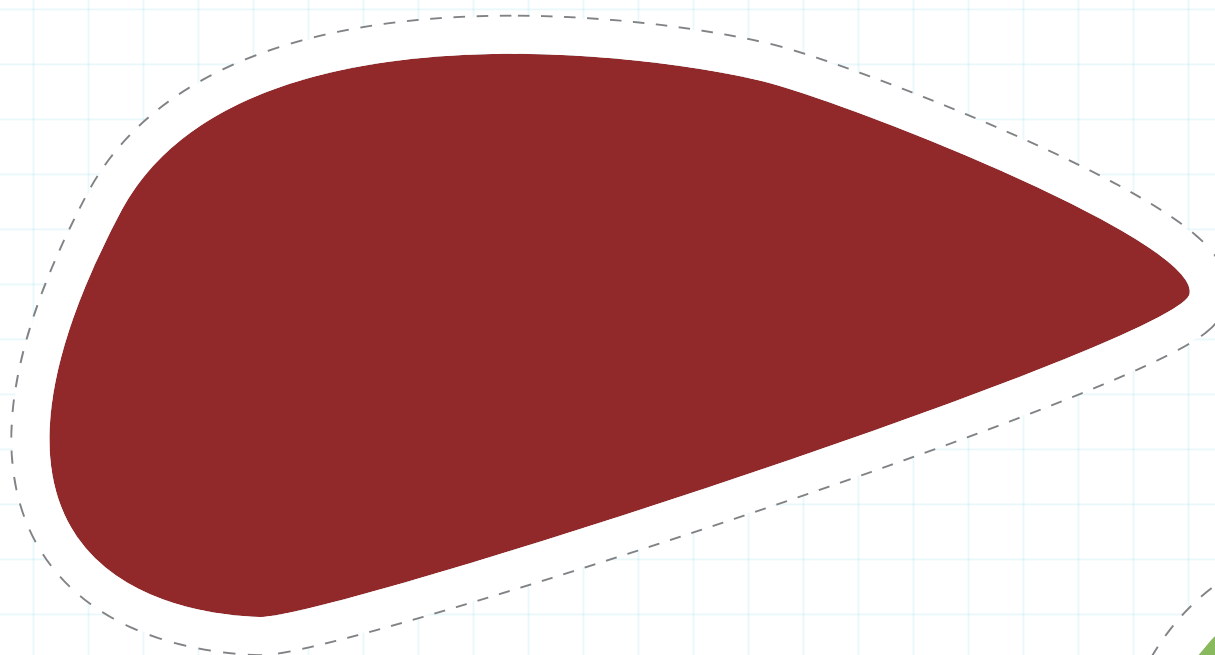
心臓 (しんぞう)



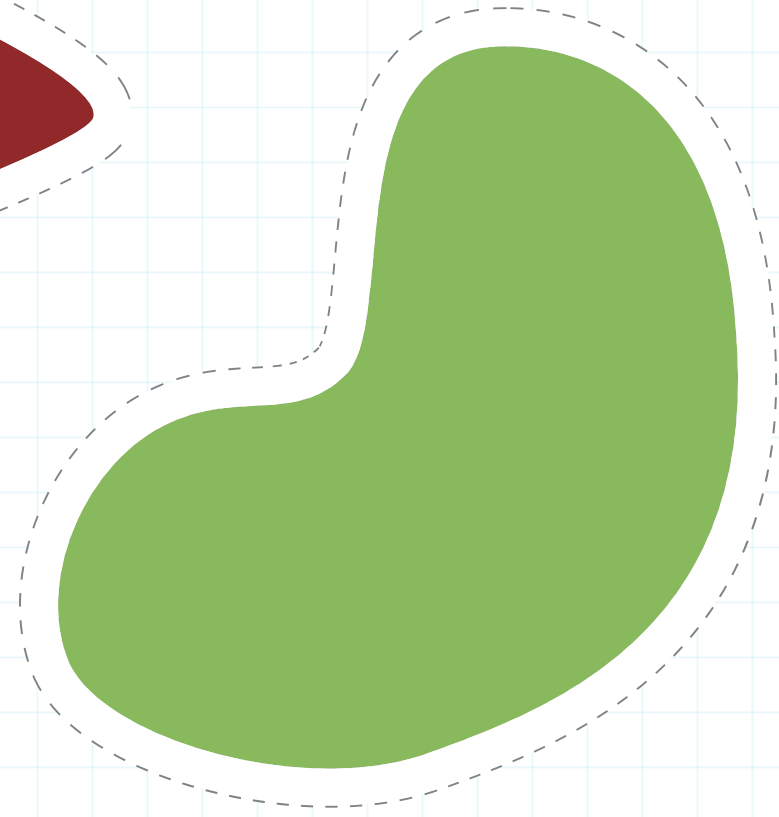
からだの中にある主な臓器の大きさ

ぞうき

肝臓 (かんぞう)



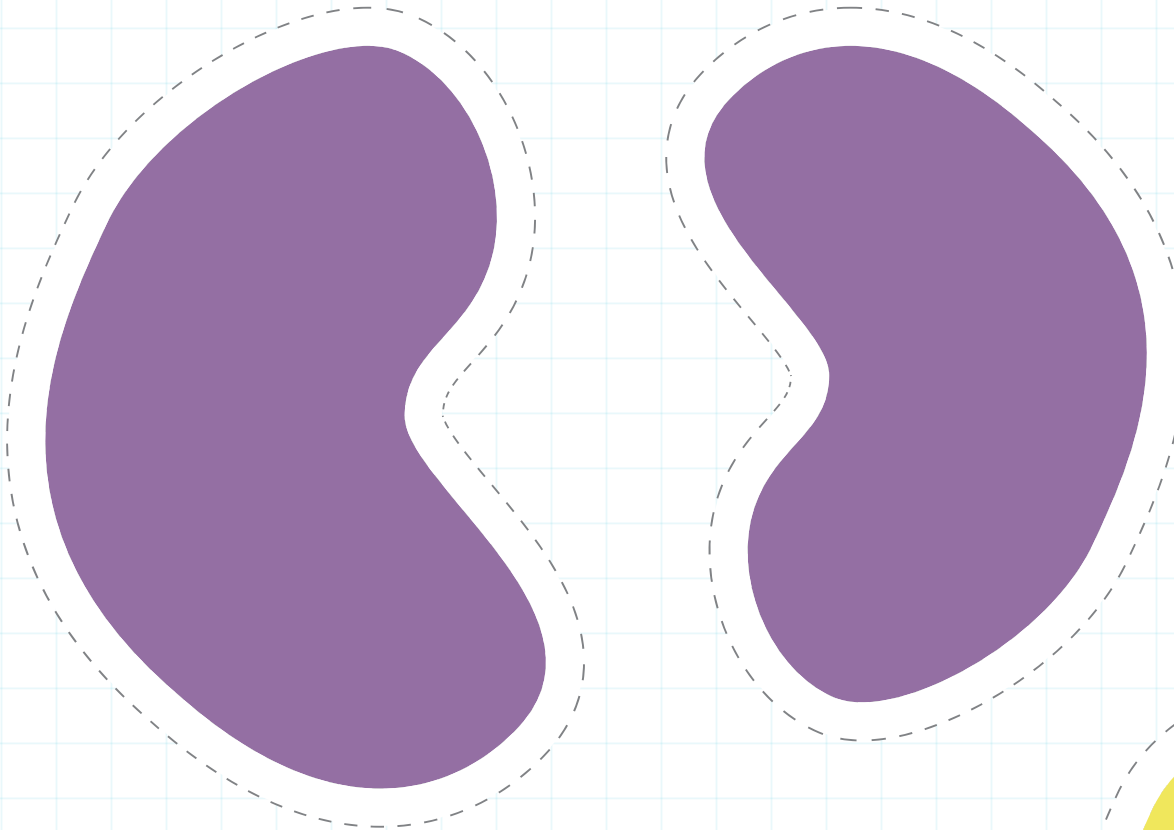
胃 (い)



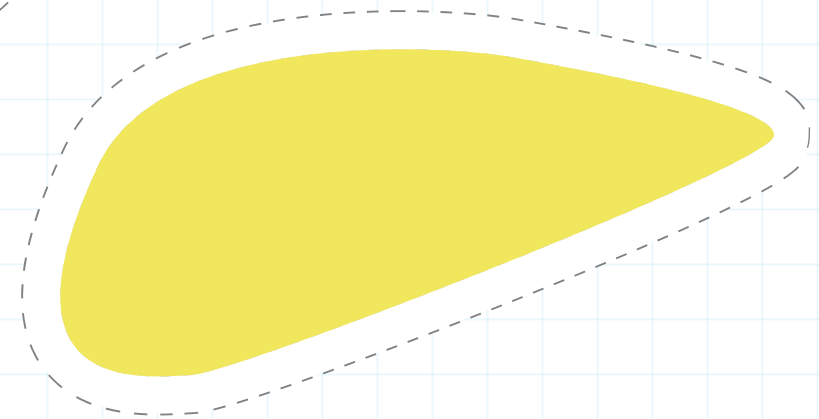
からだの中にある主な臓器の大きさ

ぞうき

腎臓 (じんぞう)



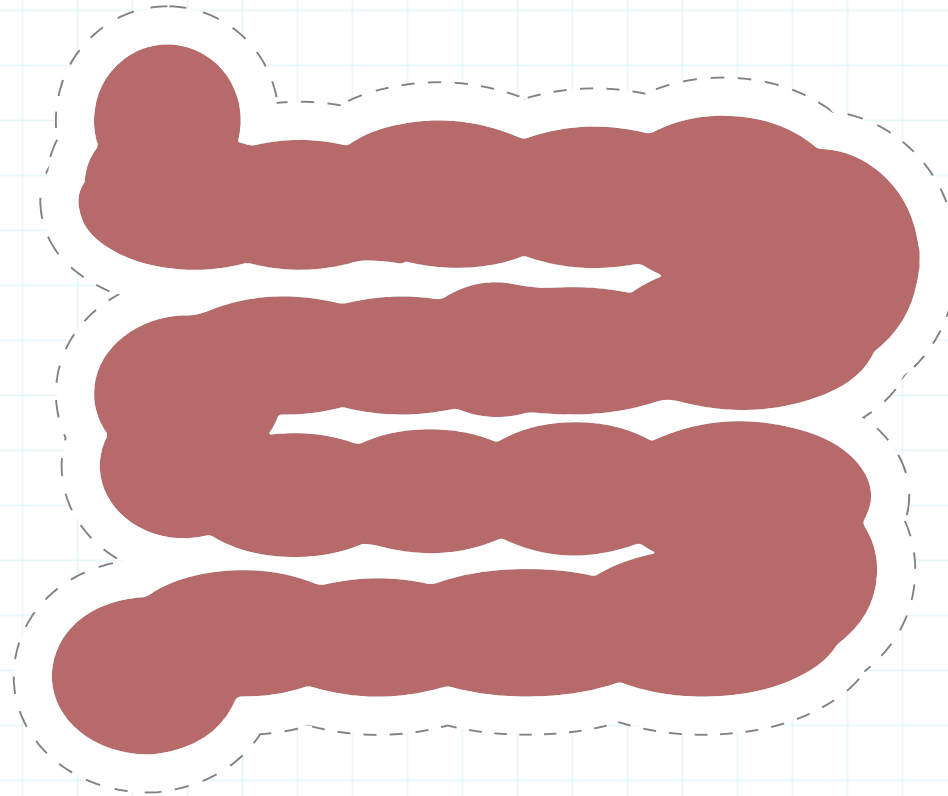
膵臓 (すいぞう)



からだの中にある主な臓器の大きさ

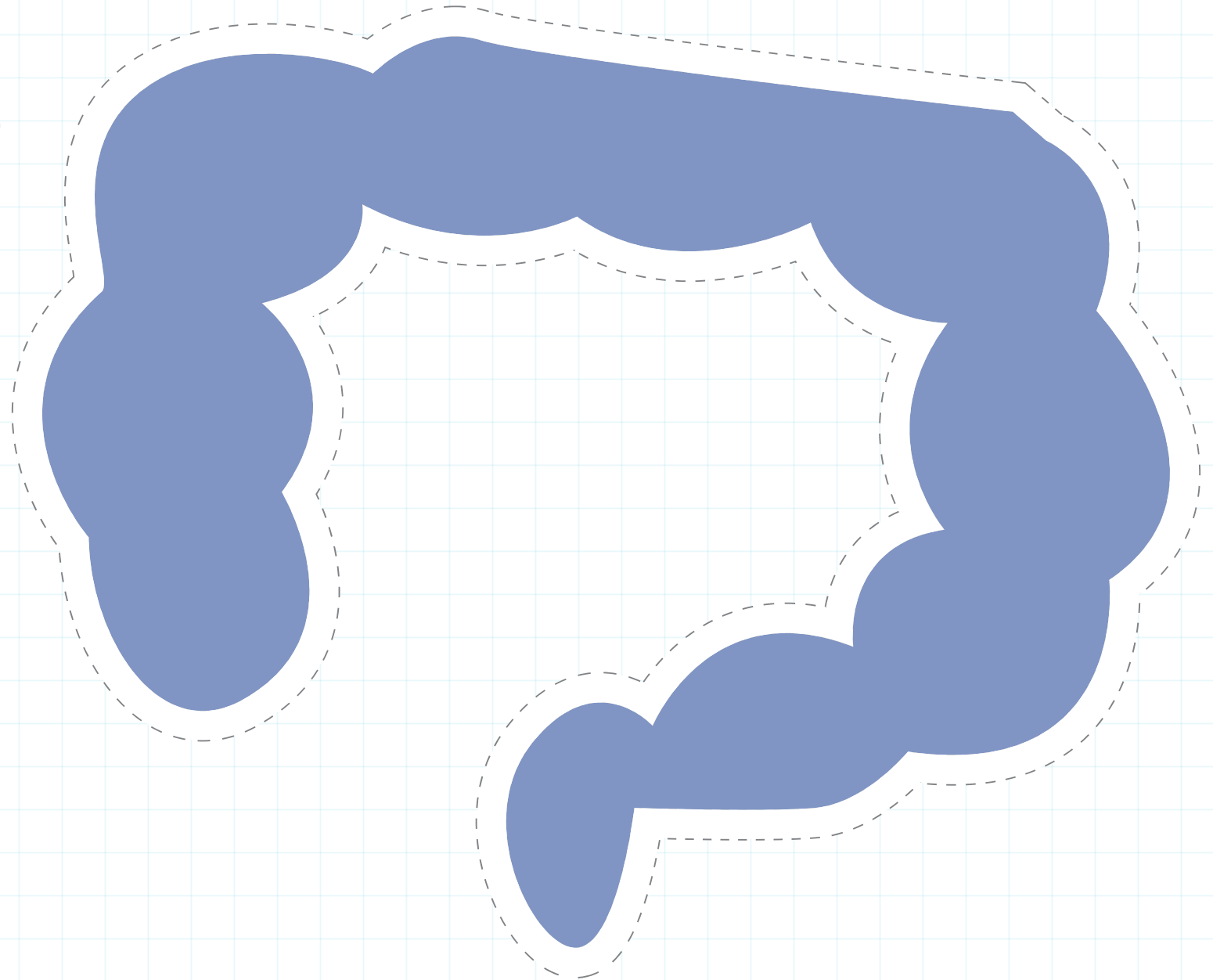
ぞうき

小腸 (しょうちょう)



からだの中にある主な臓器の大きさ
ぞうき

大腸（だいちょう）



からだの中にある主な臓器の大きさ
ぞうき

脳みそ（のうみそ）

